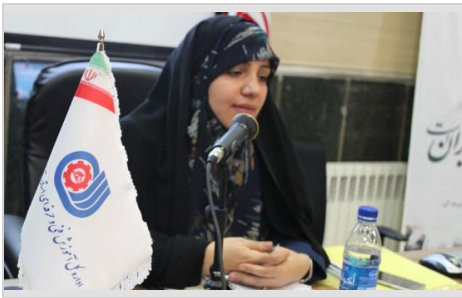


زنجیره آموزش ، تولید و بازار یابی و اشتغال پایدار تعریف نشده است

دکتر زهرا ساعی ، در ششمین نشست مدیران شورای هماهنگی دستگاههای وزارت تعاون کار و رفاه اجتماعی در اداره کل آموزش فنی و حرفه ای استان ، ضمن تبریک هفته دفاع مقدس ، گفت : از ابتدای حضور در کمیسیون اجتماعی آقای دکتر ربیعی تعامل بسیار خوب و تنگاتنگی با کمیسیون اجتماعی مجلس دارند و بیش از چهار جلسه در مجمع کمیسیون اجتماعی نمایندگان حضور داشته اند .



عضو کمیسیون اجتماعی و نماینده مردم شریف تبریز ، آذرشهر و اسکو در مجلس :

زنجیره آموزش ، تولید و بازار یابی و اشتغال پایدار تعریف نشده است

دکتر زهرا ساعی ، در ششمین نشست مدیران شورای هماهنگی دستگاههای وزارت تعاون کار و رفاه اجتماعی در اداره کل آموزش فنی و حرفه ای استان ، ضمن تبریک هفته دفاع مقدس ، گفت : از ابتدای حضور در کمیسیون اجتماعی آقای دکتر ربیعی تعامل بسیار خوب و تنگاتنگی با کمیسیون اجتماعی مجلس دارند و بیش از چهار جلسه در مجمع کمیسیون اجتماعی نمایندگان حضور داشته اند .

وی افزود : مدیران عامل و روسای سازمانهای تابعه وزارت و صندوق های تابعه نیز در کمیسیون اجتماعی با حضور مستمر خود مسایل را مورد بررسی قرا می دهند که منجر به پیگیری های موضوعات و مسایل مرتبط میگردد به همین منظور سعی کرده ایم تا تقسیم کاری لازم صورت پذیرد تا بتوان به مسائل و موضوعات رسیدگی گردد.

در این میان بیشترین مراجعات به ما و اعضای محترم کمیسیون در خصوص دستگاههای تابعه وزارت و مربوط به این وزارتخانه موضوعاتی همچون به موضوع درمان ، بیمه و اشتغال می باشد.

با عنایت به اینکه سه وزارتخانه ادغام شده و وزارتخانه بسیار بزرگی تاسیس تشکیل یافته ، که به نظر من این تصمیم نادرست بوده و سه وزارتخانه ای که وظایف بسیار مهم و کلیدی در کشور داشته اند بدین صورت ادغام شده است .

وزارتخانه شرح وظایف خیلی وسیعی دارد از بهزیستی که با توجه به شرح وظایفی که دارد باید بودجه و اعتبار خاصی داشته باشد تا خاص رسیدگی شود تا دیگر دستگاههای بزرگ تابعه.

دکتر ربیعی هم تلاش شبانه روزی می کنند تا این وزارتخانه عظیم را اداره کنند . و در استان هم آقای حسینی از مدیران متعهد و دلسوزی هستند و تلاش می کنند تا در استان منشاء خیر و اثر باشند .

باید تلاش بکنیم با تعاملی که در آینده خواهیم داشت به نحو احسن مسایل و موضوعات را پیگیری کنیم.

به فراخور موضوعاتی که در جلسه مطرح شد حتما در نشستهایی که خواهیم داشت مسایل را به صورت موضوعی و ریز بررسی می کنیم .

در کل کشور نیز مسائل و مشکلات مطرح است و مختص استان ما نیست شاید تفاوت در شدت و حدت آن باشد بحث بعدی ، موضوع بحران صندوق هاست که در کشور ما جدی است و بخش اعظمی که در کمیسیون ها مطرح می شود در مورد صندوق هاست و در تمام کشورهای پیشرفته صندوق ها منبعی برای درآمد ولی در کشور ما به عنوان یک منبع هزینه ای محسوب می شوند یعنی ضریب پشتیبانی در کشور های دیگر 25 است و سازمان تامین اجتماعی در کشور ما 9/5 است که اگر کمی به جلو برویم فاجعه است و سازمان نمی تواند بیمه ها را پرداخت نماید .

وی در ادامه افزود : صندوق روستایی و عشایری نیز به دلیل تازه تاسیس بودن بهترین شرایط صندوقها را در کشور ما دارند . ولی باید تلاش کنیم تا مبتلا به بیماری صندوقهای دیگر نشود .

تلاش می کنیم تا طرحهایی که متناسب با ظرفیت استان است به استان سوق بدهیم و از دستگاههای اجرایی استان که در شورای برنامه ریزی و توسعه استان در مورد طرح های واحد جلو برویم منتها باید یک مدیریت بهینه در استان اعمال شود و از استانداری هم این موضوع را می خواهیم .

مخصوصا بحث جزیره ای بودن کارها که آقای نماینده هم اشاره کردند ، به ما خیلی ضربه زده است . و در کل کشور هم مصداق دارد آموزش فنی و حرفه ای آموزشهای رایگان را ارائه می دهد ولی این زنجیره قطع می شود یعنی زنجیره آموزش ، تولید و بازار یابی . اشتغال پایدار تعریف نشده است . که می توانیم در قالب طرحهای واحد در استان تعریف بکنیم و در شورای برنامه ریزی مصوب شود و کار را پیش ببریم .

و ما تلاش خواهیم کرد تا به تمامی حوزه های زیرمجموعه وزارت تعاون ، کار و رفاه اجتماعی ورود پیدا کرده و مسایل و مشکلات را مطرح و پیگیری نماییم .

دکتر ساعی در پایان به طرحهای مثلث خانوار و زنان سرپرست ر و مشکل بیمه قالیبافان نیز اشاره کرده و پیگیری مسایل آنها را لازم برشمرد.

لینک مطلب در سایت : <http://eatvto.ir/?MID=21&Type=News&id=2822>